

2016年度 愛泉乳児園 事業概況報告書

理事長	施設長	担当者

1 定例活動について

A: 生活日課

	ほし・そら・たいよう・にじ
起床	6:00
朝食	8:00
おやつ	9:30
自由遊び	10:00
昼食	11:30
午睡	12:00
おやつ	15:00
自由遊び・入浴	15:30
夕食	17:00
就寝	20:00

	つき
起床	5:00
離乳	9:00
自由遊び	9:30
午睡	12:00
自由遊び・沐浴	15:00
夕食	17:00
就寝	18:00

※授乳・おむつ交換・排泄は随時行なう。

B: 毎日の定例事項

行事	場所	内容	時間
礼拝	愛泉教会	愛の泉職員礼拝出席	8:15～ 8:30
ラジオ体操	スタッフルーム	腰痛予防の為にラジオ体操実施	9:00～9:05
朝のミーティング	スタッフルーム	日勤者の打ち合わせ	9:05～ 9:30
朝の打ち合わせ	各部屋	夜勤者からの引き継ぎ	6:30～ 6:40 8:15～ 8:25
夕方の打ち合わせ	スタッフルーム	夜勤者への引き継ぎ	18:00～18:15

C: 毎月の定例事項

行事	日程	内容	時間
誕生日会	月1回	誕生日祝い	15:00～15:30
避難訓練	毎月第3火曜日	地震・火災を想定	14:00～14:30
身体検査	毎月25日	身長・体重・胸囲・頭囲	10:00～10:30
讚美礼拝	毎月第2土曜日	讚美歌	10:00～10:30
子ども礼拝	月1回	礼拝	10:00～10:30
チャレンジアート	月2回	臨床美術	10:00～11:00
りんどうの会	毎月第3火曜日	あいせんハイムのお年寄りとのふれあい	10:00～11:00
リズムあそび	毎月第1金曜日	童謡・楽器	10:00～11:00

D: 定例会議

会議名	日程	内容	時間
全体職員会議	第3金曜	愛の泉法人方針等	6:30～20:30
勉強会	第4水曜	入退所状況・翌月カリキュラム・クラス、係、委員会、研修報告	13:00～14:00
クラス会議	第2水曜	各クラス内の事を協議・検討	12:30～13:30
リーダー会議	第1金曜	園長・主任・リーダーで運営・処遇等を協議	12:30～13:30
調理員の集い	月1回	献立他、給食関係の事を協議・検討	12:00～14:00
ナース会議	月1回	医務全般について、協議・検討	12:30～13:30
ティーンズ会議	第4水曜	病後児保育室の利用状況と方針についての検討	14:30～15:30
ケース会議	第2・4水曜	各クラスにて、個々の担当児について処遇方針等協議・検討	13:30～14:30
QCサークル活動	随時	各サークルにて、テーマを設けてすすめる	随時

2 職員状況

A: 職員の配置状況

2017年3月31日

区分	施設長	事務員	看護師	保育士・指導員	栄養士	調理員等	家庭支援専門相談員	個別対応職員	里親支援専門相談員	心理担当	嘱託医	合計
基準数	1	1	5	23	1	5	1	1	0	0	1	39
現員	1	1	6	31	0	2	5	1	1	1	2	52
(非常勤)	0	0	(3)	(4)	0	(3)	0	0	0	0	(2)	(12)
差引過不足	0	0	1	8	1	0	0	0	1	1	1	13

3 入所者の状況

A: 在籍状況

	第1四半期			第2四半期			第3四半期			第4四半期		
	4月	5月	6月	7月	8月	9月	10月	11月	12月	1月	2月	3月
初日在籍	33	31	33	35	39	37	37	40	40	41	41	42
入所児童数	2	2	3	3	3(2)	1	3	1	2	4	3	2
退所児童数	4	0	1	1	3	1	0	1	0	4(1)	3(1)	10
月末在籍	31	33	35	37	37	37	40	40	42	42	42	34
前年度初日在籍	36	35	32	33	36	36	34	35	37	35	36	39
前年度との比較	-3	-4	1	2	3	1	3	5	3	6	5	3
充足率(%)	83	78	83	88	98	93	93	100	100	102	102	105

※()内数は、月初日入退所数。

B: 入退所状況

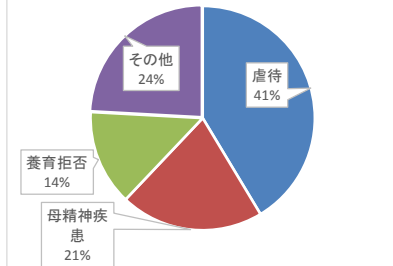
<入所>

<退所>

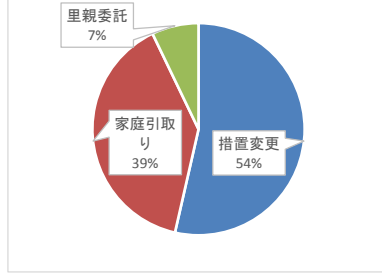
月	0歳	1歳	2歳	3歳	計	理由	月	0歳	1歳	2歳	3歳	4歳	計	理由
4	2	0	0	0	2	虐待:1 経済的困難:1	4	0	2	2	0	0	4	措置変更:2 里親委託:1 家庭引き取り:1
5	0	0	2	0	2	母精神疾患:1 ネグレクト:1	5	0	0	0	0	0	0	
6	0	1	2	0	3	次子出産:1 母精神疾患:2	6	0	0	1	0	0	1	家庭引き取り:1
7	2	1	0	0	3	養育拒否:2 母精神疾患:1	7	0	0	1	0	0	1	家庭引き取り:1
8	1	1	0	1	3	養育拒否:1 父虐待:2	8	0	1	2	0	0	3	家庭引き取り:2 措置変更:1

9	1	0	0	0	1	母精神疾患:1	9	0	1	0	0	0	1	家庭引き取り:1
10	3	0	0	0	3	実父DV:1 ネグレクト疑い:1 虐待:1	10	0	0	0	0	0	0	
11	1	0	0	0	1	ネグレクト疑い:1	11	1	0	0	0	0	1	措置変更:1
12	2	0	0	0	2	母拘留:1 養育拒否:1	12	0	0	0	0	0	0	
1	3	1	0	0	4	母入院:1 次子出産:1 虐待:1 その他:1	1	1	1	1	0	1	4	措置変更:2 里親委託:1 家庭引き取り:1
2	1	1	1	0	3	虐待:2 母精神疾患:1	2	0	1	0	1	1	3	措置変更:2 家庭引き取り:1
3	1	1	0	0	2	ネグレクト:1 ネグレクト疑い:1	3	0	2	6	2	0	10	家庭引き取り:3 措置変更:7
4月～3月 入所者合計						29	4月～3月 退所者合計						28	

2016年度入所理由別グラフ



2016年度退所理由別グラフ



C:一時保護委託の状況

	4月	5月	6月	7月	8月	9月	10月	11月	12月	1月	2月	3月	合計
延べ人数	5	6	6	3	0	3	1	1	2	1	3	2	33
延べ日数	138	119	139	73	0	15	31	30	40	31	52	45	713
児童相談所	さいたま市南	さいたま市南・熊谷	南・熊谷所沢	南		さいたま市中央	さいたま市	さいたま市	さいたま市熊谷	さいたま市	さいたま市所沢・南	さいたま市中央	
理由	虐待 虐待疑い 母入院 養育困難	虐待 虐待疑い 母入院 母精神疾患	虐待 母精神疾患 虐待疑い 養育拒否	養育拒否 虐待		養育困難 虐待 ネグレクト疑い	ネグレクト疑い	ネグレクト疑い	ネグレクト疑い 母拘留	ネグレクト疑い	ネグレクト疑い 虐待	ネグレクト疑い 母精神疾患	

4 職員研修状況

A: 内部研修

内容	回数	参加人数
新任研修	5	35
保育研修	4	113
QC研修	15	50
施設内虐待防止研修	2	12
法改正と社会的養護研修	1	5
救急法	5	74

内容	回数	参加人数
DVD研修	1	12
学習会	2	80
傾聴研修	1	4
ベビーマッサージ講習	1	29
キリスト教研修	54	249

(2016年4月1日～2017年3月31日)

B: 外部研修

内容	月日	参加者	研修名	主催
キャリアパス研修	4/25.5/2	1名	平成28年度管理者キャリアパス研修	埼玉県社会福祉協議会
新任研修	5/6	2名	平成28年度東社協乳児部会新任職員研修会	東京都社会福祉協議会
キャリアパス研修	5/9.16	1名	平成28年度チームリーダーキャリアパス研修	埼玉県社会福祉協議会
キャリアパス研修	5/13.20	1名	平成28年度チームリーダーキャリアパス研修	埼玉県社会福祉協議会
里親研修	5/15	2名	埼玉県里親会熊谷やまなみ会総会・研修会	埼玉県里親会熊谷やまなみ会
里親研修	5/24	1名	平成28年度埼玉県里親支援専門相談員第1回連絡会	埼玉県児童福祉施設協議会
職員研修	5/31	1名	平成28年度MYTREEベアレンツ・プログラム事業説明会	南児童相談所
キャリアパス研修	5/31.6/1	1名	平成28年度中堅職員キャリアパス研修	埼玉県社会福祉協議会
キャリアパス研修	6/8.14	1名	平成28年度中堅職員キャリアパス研修	埼玉県社会福祉協議会
職員研修	6/9.10	2名	第51回関東ブロック乳児院研究協議会	関東ブロック乳児院協議会
キャリアパス研修	6/13.17	1名	平成28年度中堅職員キャリアパス研修	埼玉県社会福祉協議会
QC研修	6/13.14	2名	第21回(平成28年度)『福祉QC』入門講座	日本福祉施設士会
新任研修	6/16	3名	埼玉県乳児院連絡協議会『新任研修』6月研修	埼玉県乳児院連絡協議会
キャリアパス研修	6/20.27	1名	平成28年度新任職員キャリアパス研修	埼玉県社会福祉協議会
感染症研修	6/21	1名	平成28年度感染症基礎研修	埼玉県社会福祉協議会
キャリアパス研修	6/22.29	1名	平成28年度中堅職員キャリアパス研修	埼玉県社会福祉協議会
キャリアパス研修	7/1.7	1名	平成28年度新任職員キャリアパス研修	埼玉県社会福祉協議会
職員研修	7/6.7	1名	第38回全国福祉施設士セミナー	日本福祉施設士会
ボランティア研修	7/6～8	2名	東日本大震災支援ボランティア	愛の泉
家庭支援研修	7/15	3名	家庭支援専門相談員・個別対応職員・里親支援専門相談員研究会	埼玉県乳児院連絡協議会
病後児研修	7/17～18	1名	第26回全国病児保育研究大会inにいがた	全国病児保育協議会
保育研修	7/24	1名	第39回エプロンシアターセミナー『Bコース』	乳幼児教育研究所
キリスト教研修	7/25～27	3名	第87回夏季講習会	キリスト教教育連盟
職員研修	7/27～29	3名	第60回全国乳児院研修会	全国乳児福祉協議会
防災研修	7/30	3名	平成28年度「第1回埼玉県防災講演会」	埼玉県消防協会
保育研修	7/31	1名	第39回エプロンシアターセミナー『Cコース』	乳幼児教育研究所
保育研修	8/7	1名	第39回エプロンシアターセミナー『Fコース』	乳幼児教育研究所
職員研修	8/8.9/5	1名	平成28年度ナレッジマネジメント研修	埼玉県社会福祉協議会
給食研修	8/26	1名	給食実務研修会	埼玉県乳児院連絡協議会
保育研修	8/31～9/1	1名	第4回家庭養育機能支援 子育てワークショップフォローアップ研修	日本キリスト教児童福祉連盟
職員研修	8/31～9/2	1名	平成28年度全国研修指導者養成研修『Bコース』	厚生労働省
保育研修	9/1～3	1名	第28回家庭養育機能支援 子育てワークショップ	日本キリスト教児童福祉連盟
事例検討会	9/2	2名	事例検討会	いわつき乳児院
職員研修	9/5～6	1名	基幹的職員養成研修	埼玉県児童福祉施設協議会
里親研修	9/9	1名	里親支援専門相談員対象研修会	養子と里親を考える会
職員研修	9/13	1名	平成28年度スーパービジョン基礎研修	埼玉県社会福祉協議会
職員研修	9/13	3名	社会福祉法人に求められること、実践しなければならないことを考える研修会	埼玉県福祉施設士会
里親研修	9/20	1名	平成28年度第2回里親支援専門相談員連絡会	埼玉県児童福祉施設協議会
職員研修	9/29	2名	院内研修	富士見乳児院
職員研修	10/5	3名	施設見学会	埼玉県乳児院施設協議会
栄養研修	10/6	1名	平成28年度食育研修会	加須保健所
職員研修	10/12～14	1名	平成28年度松下福祉基金民間社会福祉施設職員国内視察研修事業	埼玉県社会福祉協議会
病後児保育研修	10/16	1名	第13回埼玉県病児保育施設連絡会	埼玉県病児保育施設連絡会
職員研修	10/17～19	1名	平成28年度松下福祉基金民間社会福祉施設職員国内視察研修事業	埼玉県社会福祉協議会
職員研修	10/18～19	2名	平成28年度日本福祉施設士会関東甲信越ブロックセミナー	日本福祉施設士会
職員研修	10/25～26	2名	第66回全国乳児院協議会	全国乳児福祉協議会
職員研修	10/28	3名	第2回スキルアップ研修	富士見乳児院
職員研修	11/4・18	1名	平成28年度新任職員フォローアップ研修	埼玉県社会福祉協議会
職員研修	11/10～11	3名	第34回関東ブロック乳児院協議会職員研修会	関東ブロック乳児院協議会
里親研修	11/11	1名	里親制度実務研修及び情報交換会	埼玉県社会福祉士会
保育研修	11/12	2名	クリスマス講習会	AVACO
虐待防止研修	11/13	2名	第14回子どもの虐待死を悼み命を讃える市民集会&パレード	関東ブロック乳児院協議会
職員研修	11/16～18	1名	平成28年度全国研修指導者養成研修『Gコース』	厚生労働省
事例検討会	11/18	2名	事例検討会	いわつき乳児院
QC研修	11/21・22	3名	第27回「福祉QC」全国発表大会	日本福祉施設士会
職員研修	11/24～25	1名	第5回乳児院上級職員セミナー・平成28年度全国乳児院協議会公開セミナー	全国乳児福祉協議会
里親研修	11/28	1名	平成28年度第3回里親支援専門相談員連絡会	埼玉県児童福祉施設協議会
家庭支援研修	11/28	3名	家庭支援専門相談員・個別対応職員・心理療法対応職員研究会	埼玉県乳児院連絡協議会
職員研修	11/30～12/2	1名	平成28年度全国研修指導者養成研修『Hコース』	厚生労働省
保育研修	12/1	2名	院内研修	富士見乳児院
キリスト教研修	12/27	3名	キュックリッヒ記念研修会	キュックリッヒ記念
職員研修	1/6.16	1名	平成28年度新任職員フォローアップ研修	埼玉県社会福祉協議会
職員研修	1/13.18.23.2/8	1名	平成28年度職場研修担当者養成研修	埼玉県社会福祉協議会
職員研修	1/17～20	1名	平成28年度児童相談所・児童福祉施設職員合同研修	子どもの虹情報研修センター
職員研修	1/17.20	1名	平成28年度チューター養成研修の実施について	子どもの虹情報研修センター
職員研修	1/22	1名	研修会	埼玉県里親会
職員研修	1/26.2/2	1名	平成28年度新任職員フォローアップ研修	埼玉県社会福祉協議会

里親研修	1/27	1名	平成28年度児童福祉担当職員セミナー	熊谷児童相談所
里親研修	2/2	1名	平成28年度第4回里親支援専門相談員連絡会	埼玉県児童福祉施設協議会
職員研修	2/6,7	1名	平成28年度中堅職員フォローアップ研修『A日程』	埼玉県社会福祉協議会
職員研修	2/7～10	1名	平成28年度『乳児院職員指導者研修』	子どもの虹情報研修センター
職員研修	2/8	1名	平成28年度活動報告会&パネルディスカッション	ホームスタートかぞ
家庭支援研修	2/9,10	1名	平成28年度ファミリーソーシャルワーク研修会	全国乳児福祉協議会
里親研修	2/11	2名	研修会	越谷さくらんぼの会
職員研修	2/13	2名	『乳児の発達』についての研修会	さいたま市児童相談所
職員研修	2/13	1名	基幹的職員フォローアップ研修	埼玉県児童福祉施設協議会
職員研修	2/13,14	1名	平成28年度中堅職員フォローアップ研修『B日程』	埼玉県社会福祉協議会
事例検討	2/17	2名	事例検討会	いわつき乳児院
心理研修	2/21～23	1名	平成28年度『児童福祉施設心理担当職員合同研修』	子どもの虹情報研修センター
保育研修	2/21	4名	保育実務研修会・第3回保育研究会	埼玉県乳児院連絡協議会
職員研修	3/3	3名	平成28年度施設長・職員合同研修会	埼玉県児童福祉施設協議会
職員研修	3/10	1名	平成28年度退所児童等支援事業全国セミナー	全国社会福祉協議会
職員研修	3/21	2名	健康講座	熊谷社会保険委員会加須支部

(2016年4月1日～2017年3月31日)

C:QCサークル活動状況

グループ名	テーマ	活動期間	レジメの有無	PPの有無	発表場所	受賞の有無	改善の有無
つくしんぼ	乳児園における幼児食を食べる児の、食具の上手に使えない児を減らそう。	2015年4月～2016年11月	有	有	第27回『福祉QC』全国発表大会	奨励賞	有

5 ヒヤリ・ハットに関すること

転倒・転落 未遂	誤嚥・誤飲 等	外傷	暴力	噛みつき	薬	その他	合計
138	23	489	52	612	50	88	1,452

(2016年4月1日～2017年3月31日)

6 事故に関すること

利用者関係				職員関係				合計
入院	通院	処置	異常なし	人身事故	車輻物損事故	労災	その他	件数
0	7	2	3	0	0	2	0	14

※該当項目に件数を記入すること。※件数は、事故報告書に基づいた件数とする。

(2016年4月1日～2017年3月31日)

7 苦情・要望に関すること

利用者からの苦情・要望				保護者・家族からの苦情・要望				合計
運営面	サービス面	その他	対処済み件数	運営面	サービス面	その他	対処済み件数	
			0		2		2	
関係機関からの苦情・要望				地域からの苦情・要望				合計
運営面	サービス面	その他	対処済み件数	運営面	サービス面	その他	対処済み件数	
1			1				0	3

※該当項目に件数を記入すること。()内は対処済み件数を記入する。

(2016年4月1日～2017年3月31日)

8 地域支援に関すること

A: ショートステイ事業利用状況

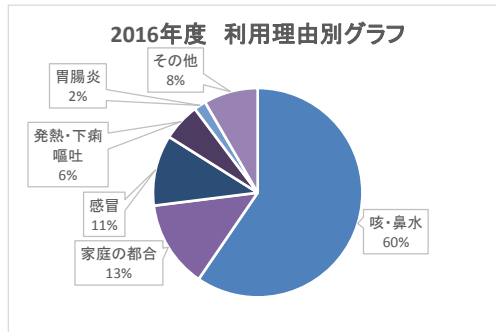
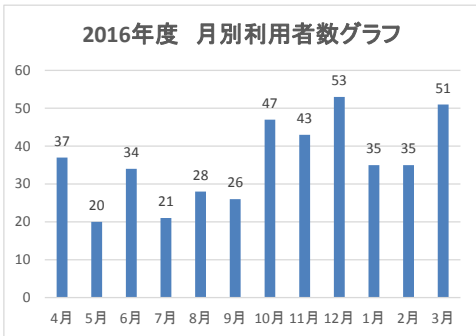
	4月	5月	6月	7月	8月	9月	10月	11月	12月	合計
延べ人数		2	3							5
延べ日数		15	14							29
理由		育児疲れ	疾病 育児疲れ							
市町村		さいたま市	熊谷 さいたま市							

※契約市町村:加須市・熊谷市・さいたま市・深谷市・吉川市・白岡市・鴻巣市

B: ティーベアハウスの利用状況(乳幼児健康支援一時預かり事業)

	4月	5月	6月	7月	8月	9月	10月	11月	12月	1月	2月	3月	合計
利用人数 (延べ)	37	20	34	21	28	26	47	43	53	35	35	51	430

	感冒	喘息	咳・鼻水	発熱・下痢 嘔吐	水痘	胃腸炎	インフルエンザ	おたふく	気管支炎	扁桃炎・咽頭炎	家庭の都合	その他	合計
利用理由	47	6	256	25	6	8	0	0	5	6	58	13	430



C: ひよこ教室の利用状況

	4月	5月	6月	7月	8月	9月	10月	11月	12月	1月	2月	3月	合計
子ども	18	40	35	61	38	34	15	39	42	24	41	48	435
親	16	33	31	51	26	20	27	33	33	16	31	32	349
合計	34	73	66	112	64	54	42	72	75	40	72	80	784