

2018年度
愛泉学童クラブ
施設事業概況報告

1. 定例活動について

A 学校休業日等の生活日課

登室	～9:00	グループ活動	14:00～15:30
自由遊び	9:00～9:30	おやつ	15:30～16:15
掃除	9:30～10:00	自由遊び	16:15～
宿題	10:00～11:00	降室	19:00
給食	11:15～12:30		
休憩	13:00～14:00		

B 毎月の定例事項

行事	日程	内容	時間
誕生日会	第3木曜日	誕生日児童を祝い、ふれあいゲームなどで楽しむ	16:00～18:00
讚美集会	第2・第4火曜	高橋悦子牧師を招き、聖話・讚美の時を持つ	19:15～17:00
手作りおやつ	月4回	手作りのおやつを子どもたちに提供する(夏期は衛生上休止)	16:00～17:00
色えんぴつ	第2金曜日	申込参加の保護者と毎回テーマを持ち語り合う機会を持つ	18:00～19:00
ひだまり	第4金曜日	自由参加の保護者とお茶やお菓子を食べながらコミュニケーションを持つ	18:00～19:00

C 定例会議

項目	日程	内容	時間
幼稚園会議	毎木曜日	幼稚園との連携を図るため報告等を行う	18:10～19:00
学童会議	第1・第3木曜	保育を円滑に行うためケース検討や行事の打合せ等を行う	9:00～12:00

3. 職員研修

A 愛の泉内部研修(2018年4月～2019年3月)

項目	回数	参加人数
キリスト教	5	18
カウンセリング	5	9
不審者対策	1	1

B 外部研修(2018年4月～2019年3月)

項目	月日	開催
救急救命講習会	7月4日	加須消防署
エビベン研修	7月10日	加須消防署
放課後児童支援員資格取得研修	10月12.25.31日11月2日	埼玉県
絵本研修	11月10日	加須私立保育園園長会
市内学童救急救命講座	11月28日	加須市
放課後児童支援員資格取得研修	1月15.18.24日	埼玉県

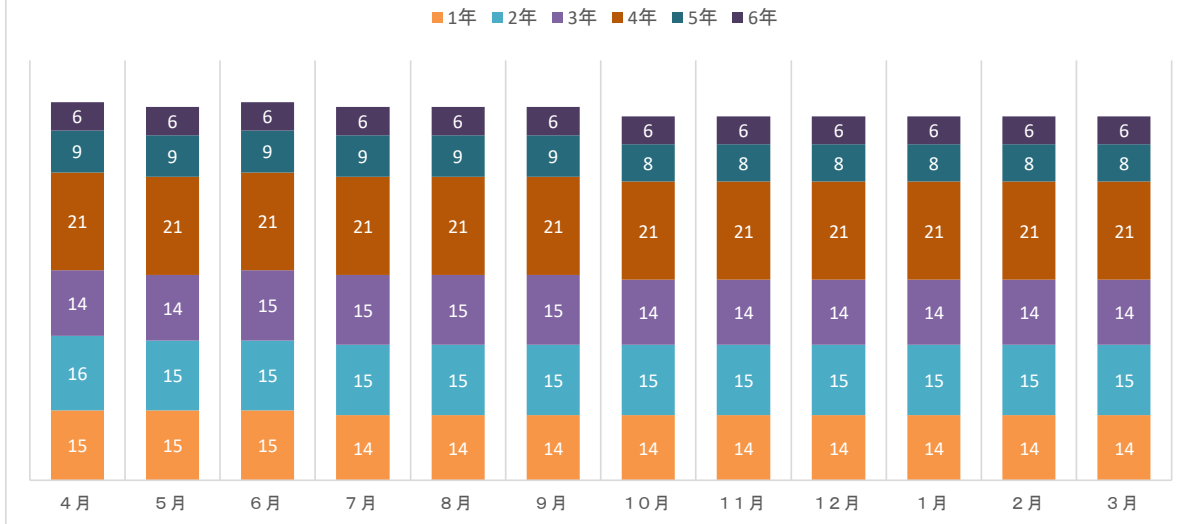
4. 利用者の状況

A 利用児童状況

2019年3月31日現在

月	1年	2年	3年	4年	5年	6年	合計	入所	退所	一時保育
4月	7	15	17	13	20	8	80	10	0	0
5月	7	15	17	13	20	8	80	0	0	0
6月	7	15	17	13	18	8	78	0	1	0
7月	7	15	16	13	18	8	77	0	2	0
8月	7	15	16	13	18	8	77	0	0	0
9月	7	15	16	13	18	8	77	0	0	0
10月	7	15	16	13	18	8	77	0	0	0
11月	7	15	16	13	18	8	77	0	0	0
12月	7	15	16	13	17	8	76	0	1	0
1月	7	15	16	12	16	8	74	0	2	0
2月	7	15	16	12	16	8	74	0	0	0
3月	7	14	16	12	15	8	72	0	2	0
合計	84	179	195	153	212	96	919	10	8	0

2018年度学年別利用児童数推移



B 入退所理由 (入所)

(退所) 2019年3月31日現在

入所理由	人数	退所理由	人数
保護者の就労	10	家庭保育可能	1
		迎えに來れない	4
		引越し	1
		病氣入院	1
		塾通い	1
合計	10	合計	8

C 利用児童数の経年推移

※児童数…各年度の学年別各月初日在籍児童数の合計

	1年	2年	3年	4年	5年	6年	合計	月平均
09年度	102	218	110	190	215	147	982	81.83
10年度	181	110	223	132	164	158	968	80.67
11年度	216	169	105	215	84	156	945	78.75
12年度	129	215	144	135	198	77	898	74.83
13年度	151	114	218	150	113	171	917	76.42
14年度	277	158	108	181	132	69	925	77.08
15年度	160	265	141	99	160	115	940	78.33
16年度	175	156	261	130	96	156	974	81.17
17年度	171	181	172	252	102	72	950	79.17
18年度	84	179	195	153	212	96	919	76.58

利用児童数の推移(2008年度～2018年度)

