

2014年度 愛泉幼稚園 施設事業概況報告

1. 定例活動について

A 生活日課

長時間保育・登園(室内保育)	7:00	おやつ	15:00
登園 視診 室内遊び・戸外遊び	8:00	降園 長時間保育	16:00
礼拝	9:30	縦割り保育 室内遊び・室外遊び	
設定保育(1, 2歳児おやつ)	10:00	おやつ	18:00
昼食	11:30	降園	19:00
午睡(5歳児は設定保育及び自由遊び)	13:30		

B 毎日の定例事項

行事	内容	時間
朝の打合せ	1日の保育内容の確認、その他	7:54~8:00
職員礼拝	愛の泉職員礼拝出席(当番で出席)	8:15~8:30
早番	朝の長時間保育受け入れ	7:00~8:00
星組	夕方の長時間保育受け入れ	16:00~19:00
退勤打合せ	翌日の保育内容の確認、その他	16:45~17:00

C 毎月の定例行事

行事	日程	内容	時間
誕生日会	第1金曜日	誕生日児の保護者を招き、礼拝を守りお祝いをする。	10:00~12:00
りんどうの会	第1・4火曜日	ハイムのお年寄りの方々と交わり楽しく過ごす。	10:00~11:00
防火・防災訓練	月1回	定期的に地震や火災対策としての訓練を実施し、非常事態に備える。年2回のうち1回は、消防署立会いによる総合防災訓練を実施。	随時
身体測定	月1回	身長・体重・胸囲を定期的に測定し、健康維持管理に努める。	10:00~11:00
保育計画説明会	月1回	毎月の保育計画を保護者に説明する。	15:45~16:00

D 定例会議

項目	日程	内容	時間
会議	毎木曜日	行事・保育内容の確認や研修報告等をする。	16:45~18:45
QCサークル	月4回	各サークルに分かれて活動する。	18:45~19:30
ケース会議	第3火曜日	園児の個別処遇について皆で検討する。	16:45~18:45
全体職員会議	第3金曜日	法人職員が一同に会し事業内容の確認・報告を行う。	18:30~20:00
各年齢児打合せ	月1回	年中長(5,4,3歳児)年少(2,1,0歳児)	13:30~14:30 16:30~17:30
要保護対策協議会内部打ち合わせ	月1回	要対協に関わる園児の情報交換	13:30~14:30
運営委員会	月4回	園の運営に関する事柄の確認・相談・検討をする	13:30~14:30 17:00~18:00

2. 職員状況

A 職員配置

2015年3月1日現在

項目/年齢	乳児	一歳児	二歳児	三歳児	四歳以上児	その他	計			
児童数	21	25	21	32	56		155			
障害児数	0	0	0		1	—	1			
合計	21	25	21	32	57		156			
所要保育士数乗率	1/3	1/4	1/6	1/20	1/30	主任保育士専任加算	障害児担当保育士数	延長保育促進事業分	所要保育士数合計	
所要人数	7.0	6.2	3.5	1.6	1.8	1	1	1	24	
保育士現員	8	7	4	3	4	2	28			
					施設長		1			
					一時預かり事業		1			
					栄養士		1			
					調理員等		3			
					嘱託医		1			
					合計		35			

3. 職員研修

A 愛の泉内部研修(2014年4月～2015年3月)

項目	回数	参加人数	項目	回数	参加人数
愛の泉宗教強調旬間	2	9	カウンセリング研修	1	20
讚美歌講習会	2	4	カウンセリング(アタッチメント)	1	1
キリスト基礎講座	3	8	職員のメンタルヘルス対策の必要性	3	4
伝道礼拝	1	6	職場メンタルヘルスに関する研修	2	8
ペンテコステ	2	7	子育て講座	2	10
愛泉教会・愛の泉合同研修	1	3	事例検討	1	16
クリスマス音楽礼拝	1	20	「施設内虐待防止」	3	6
ホームビジター養成講座①	1	1	愛の泉QC研修	2	4
ホームスタート公開講座	1	2	新任職員研修	2	2
リミック	1	1	心肺蘇生法+AED	3	15
あそびうた	1	1			

B 幼稚園外部研修(2014年4月～2015年3月)

項目	月日	開催
親支援プログラムファシリテーター(NP)	4月25日	加須市こども局子育て支援課
親支援プログラムの協力 託児(NP)	6月5日	加須市こども局子育て支援課
埼玉県東部地区保育士会総会	4月23日	加須市こども局保育幼稚園課
埼玉県福祉施設士会総会・研修	5月13日	埼玉県福祉施設士会
児童虐待防止に向けたセミナー	5月22日	愛泉こども家庭センター
埼玉県保育士会定期総会・研修	5月27日	埼玉県保育士会
「福祉QC」入門講座	6月23～25日	全国社会福祉協議会 日本福祉施設士会
全国私立保育園研修大会	6月18～20日	全国私立保育園連盟
親支援プログラムファシリテーター(NP)	4月25日	加須市こども局子育て支援課
親支援プログラムの協力 託児(NP)	6月5日	加須市こども局子育て支援課
埼玉県東部地区保育士会総会	4月23日	加須市こども局保育幼稚園課
埼玉県福祉施設士会総会・研修	5月13日	埼玉県福祉施設士会
児童虐待防止に向けたセミナー	5月22日	愛泉こども家庭センター
埼玉県保育士会定期総会・研修	5月27日	埼玉県保育士会
「福祉QC」入門講座	6月23～25日	全国社会福祉協議会 日本福祉施設士会
全国私立保育園研修大会	6月18～20日	全国私立保育園連盟
関係機関交流会	7月8日	ホームスタートかぞ
平成26年度東部地区人権教育実践報告会	7月29日	埼玉県教育委員会
親支援学習会(NP)	7月31日 9月10日	加須市こども局子育て支援課
子育て支援センター等スタッフ研修	8月7日	加須市こども局子育て支援課
第56回夏期保育大学	8月20～21日	キリスト教保育同盟
子ども・子育ての新制度 公定価格についての研修会	8月26日	埼玉県私立保育園連盟
ハンドベル夏期講習会	8月22～24日	NPO法人日本ハンドベル連盟
支援プログラムファシリテーター会議	8月25日 9月10日	加須市こども局子育て支援課
東京都改善(福祉QC)活動発表会	9月6日	東京都福祉施設士会
保育カウンセラー養成講座第57回初級コース	10月20～24日	全国私立保育園連盟
発達障害児支援研究会	10月7・23日	加須保健所
発達障害児支援研究会	11月7日	加須保健所
ビジター継続研修	11月12日	ホームスタートかぞ
東部地区保育士会研修	11月13日	東部地区保育士会
「福祉QC」全国発表大会	11月18・19日	全国福祉施設士会
親支援プログラムの協力	11月10日	加須市こども局子育て支援課
保育を守る関東ブロック研修会	11月21日	関東ブロック連合会
親支援プログラムファシリテーター研修会	12月8日	加須市こども局子育て支援課
被災地エマオ	11月26～28日	
平成26年度公私立保育所合同研修	1月10日	加須市こども局保育幼稚園課
発達支援サポーター・スキルアップ研究会	1月29日	埼玉県福祉部福祉政策課
「今から出来る健康づくり～」研修会	1月22日	熊谷社会保険委員会加須支部
埼玉地区墨子会	1月26日	基督教団埼玉地区
ホームスタート・かぞ活動報告会	2月4日	ホームスタート・かぞ

発達支援サポーター・スキルアップ研究会	2月13日	埼玉県福祉部福祉政策課
親支援プログラムファシリテーター(NP)	1月15・23・29日、2月6・12・20日	加須市こども局子育て支援課
関東甲信越静ブロック「福祉QC」発表大会	2月23日	日本福祉施設士会 関東甲信越静ブロック
子育てサロン(不動岡)	2月27日	加須市こども局子育て支援課
親支援プログラムファシリテーター会議	3月2日	加須市こども局子育て支援課
幼児安全講習会	3月7日	日本赤十字浦和本部

4. 利用者の状況

A 住所地別児童数

2015年3月1日現在

市町村名	加須市	羽生市	久喜市	行田市	幸手市	合計
4	134	1	4	1	1	141
5	135	1	4	1	1	142
6	138	1	4	1	1	145
7	136	2	4	1	1	144
8	139	2	4	1	1	147
9	141	2	4	1	1	149
10	142	2	4	1	1	150
11	144	2	4	2	1	153
12	145	2	4	2	1	154
1	147	2	3	2	1	155
2	147	2	3	2	1	155
3	148	2	3	2	1	156
合計	1,696	21	45	17	12	1,791

B 入所状況

2015年3月1日現在

月	0歳	1歳	2歳	3歳	4歳以上児	合計	初日入所	末日退所	保育日数
4月	9	21	23	32	56	141	22	0	24
5月	9	21	23	32	57	142	1	1	25
6月	11	22	22	32	58	145	4	2	26
7月	11	23	21	32	57	144	1	1	26
8月	13	25	20	32	57	147	4	0	26
9月	15	25	20	32	57	149	2	2	24
10月	16	25	20	32	57	150	3	2	26
11月	19	25	20	32	57	153	3	0	23
12月	20	25	20	32	57	154	1	0	23
1月	20	25	21	32	57	155	1	0	23
2月	20	25	21	32	57	155	0	0	23
3月	21	25	21	32	57	156	1	34	25
合計	184	287	252	384	684	1,791	43	42	294



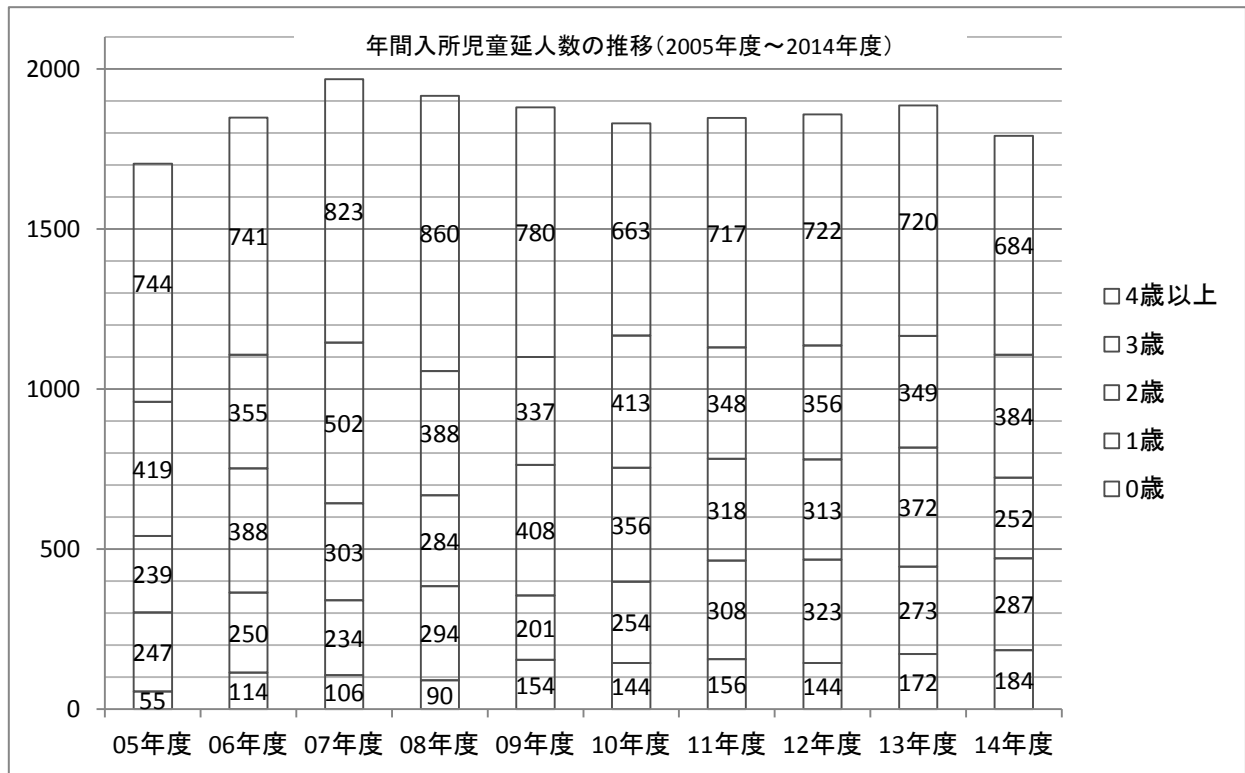
C 年度途中入退所理由(2014年4月～2015年3月)※4月入所児及び3月退所(卒園)児を除く

入所理由	人数	退所理由	人数
産休・育休明け	8	家庭保育(産休期間)	
家庭の事情	12	家庭の事情	5
出産	1	市外へ転居	3
合計	21	合計	8

D 年間入所児童延人数の経年変化

※各年齢における児童数はその年度に入所していた延児童数

年度	0歳	1歳	2歳	3歳	4歳以上	年間入所児童数合計	一ヶ月平均入所児童数
05年度	55	247	239	419	744	1,704	142.0
06年度	114	250	388	355	741	1,848	154.0
07年度	106	234	303	502	823	1,968	164.0
08年度	90	294	284	388	860	1,916	159.7
09年度	154	201	408	337	780	1,880	156.7
10年度	144	254	356	413	663	1,830	152.5
11年度	156	308	318	348	717	1,847	153.9
12年度	144	323	313	356	722	1,858	154.8
13年度	172	273	372	349	720	1,886	157.2
14年度	184	287	252	384	684	1,791	149.3



5. ヒヤリ・ハットに関すること(2014年4月～2015年3月)

転倒	手足を挟む	子ども同士の衝突	物との衝突	危険物	転落	けんか	噛み付き ひっかき	いなくなる	合計
98	9	20	16	1	13	8	26	0	191

6. 事故に関すること(2014年4月～2015年3月)

利用者関係者				職員関係者				合計
入院	通院	処置	異常なし	人身事故	車輦物損事故	労災	その他	
	19	19						19

