

2014年度

愛泉乳児園

第4四半期施設事業概況報告書

理事長	施設長	担当者

1 定例活動について

A: 生活日課

	ほし・そら・たいよう・にじ		つき
起床	6:00	起床	5:00
朝食	8:00	離乳	9:00
おやつ	9:30	自由遊び	9:30
自由遊び	10:00	午睡	12:00
昼食	11:30	自由遊び・沐浴	15:00
午睡	12:00	夕食	17:00
おやつ	15:00	就寝	18:00
自由遊び・入浴	15:30		
夕食	17:00		
就寝	20:00		

※授乳・おむつ交換・排泄は随時行なう。

B: 毎日の定例事項

行事	場所	内容	時間
礼拝	愛泉教会	愛の泉職員礼拝出席	8:15～ 8:30
ラジオ体操	スタッフルーム	腰痛予防の為にラジオ体操実施	9:00～9:05
朝のミーティング	スタッフルーム	日勤者の打ち合わせ	9:05～ 9:30
朝の打ち合わせ	各部屋	夜勤者からの引き継ぎ	6:30～ 6:40 8:15～ 8:25
夕方の打ち合わせ	スタッフルーム	夜勤者への引き継ぎ	18:00～18:15

C: 毎月の定例事項

行事	日程	内容	時間
誕生日会	月1回	誕生日祝い	15:00～15:30
避難訓練	毎月第3火曜日	地震・火災を想定	14:00～14:30
身体検査	毎月25日	身長・体重・胸囲・頭囲	10:00～10:30
讚美礼拝	毎月第2土曜日	讚美歌	10:00～10:30
子ども礼拝	月1回	礼拝	10:00～10:30
チャレンジアート	月2回	臨床美術	10:00～11:00
りんどうの会	毎月第3火曜日	あいせんハイムのお年寄りとのふれあい	10:00～11:00
リズムあそび	毎月第1金曜日	童謡・楽器	10:00～11:00

D: 定例会議

会議名	日程	内容	時間
全体職員会議	第3金曜	愛の泉法人方針等	6:30～20:30
勉強会	第4水曜	入退所状況・翌月カリキュラム・クラス、係、委員会、研修報告	13:00～14:00
クラス会議	第2水曜	各クラス内の事を協議・検討	12:30～13:30
リーダー会議	第1金曜	園長・主任・リーダーで運営・処遇等を協議	12:30～13:30
調理員の集い	月1回	献立他、給食関係の事を協議・検討	12:00～14:00
ナース会議	月1回	医務全般について、協議・検討	12:30～13:30
ティディベア会議	月1回	病後児保育室の利用状況と方針についての検討	12:30～13:30
ケース会議	第2・4水曜	各クラスにて、個々の担当児について処遇方針等協議・検討	13:30～14:30
QCサークル活動	随時	各サークルにて、テーマを設けてすすめる	随時

2 職員状況

A: 職員の配置状況1

2015年3月31日

区分	施設長	事務員	看護師	保育士・指導員	栄養士	調理員等	家庭支援専門相談員	個別対応職員	里親支援専門相談員	心理担当	嘱託医	合計
基準数	1	1	5	18	1	5	1	1	0	0	1	34
現員 (非常勤)	1	1	6	32 (4)	0 (2)	2 (1)	5 (1)	1 (0)	1 (0)	1 (0)	1 (1)	52 (8)
差引過不足	0	0	1	14	1	0	0	0	1	1	0	18

3 入所者の状況

A: 在籍状況

	第1四半期			第2四半期			第3四半期			第4四半期		
	4月	5月	6月	7月	8月	9月	10月	11月	12月	1月	2月	3月
初日在籍	37	36	33	32	32	28	30	34	35	35	36	38
入所児童数	2	1	0	1	0	6(1)	7	2	0	1	5	4
退所児童数	4(1)	4	1	1	5	3	2	2(1)	0	0	3	7
月末在籍	36	33	32	32	27	30	35	35	35	36	38	35
前年度初日在籍	35	37	38	36	37	34	39	39	42	39	41	44
前年度との比較	2	-1	-5	-4	-5	-6	-9	-5	-7	-4	-5	-6
充足率(%)	93	90	83	80	80	70	75	85	88	87.5	90.0	95.0

※()内数は、月初日入退所数。

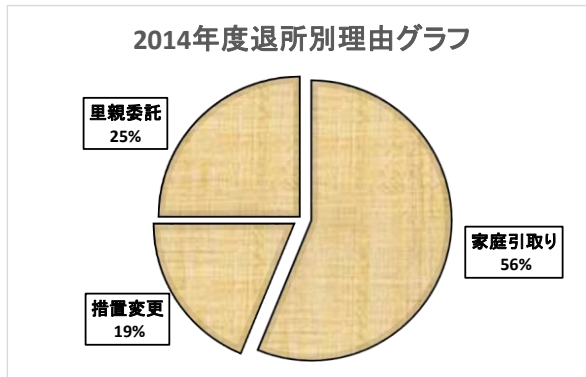
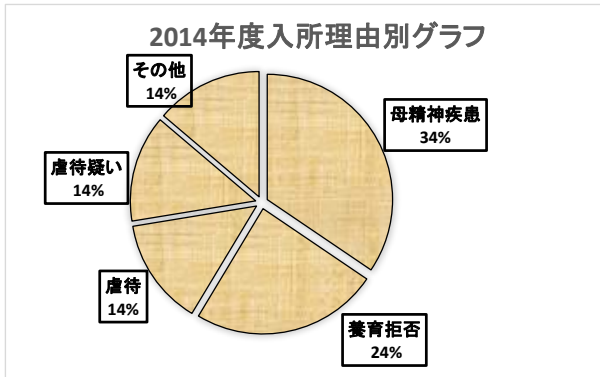
B: 入退所状況

<入所>

<退所>

月	0歳	1歳	2歳	3歳	計	理由	月	0歳	1歳	2歳	3歳	計	理由
4	2	0	0	0	2	養育拒否:1 養育困難:1	4	0	1	3	0	4	里親委託:2 家庭引き取り:1 措置変更:1
5	1	0	0	0	1	虐待疑い:1	5	0	1	2	1	4	一時保護委託:1 里親委託:1 家庭引き取り:2

6	0	0	0	0	0		6	0	0	1	0	1	家庭引き取り:1		
7	0	1	0	0	1	虐待疑い:1	7	0	1	0	0	1	家庭引き取り:1		
8	0	0	0	0	0		8	0	1	3	1	5	家庭引き取り:3 里親委託:2		
9	5	1	0	0	6	養育拒否:2 ネグレクト:1 母精神疾患:3	9	1	2	0	0	3	家庭引き取り:3		
10	6	0	1	0	7	母精神疾患:6 養育拒否:1	10	0	2	0	0	2	家庭引き取り:1 里親委託:1		
11	1	1	0	0	2	虐待疑い:1 ネグレクト:1	11	0	0	2	0	2	家庭引き取り:1 里親委託:1		
12	0	0	0	0	0		12	0	0	0	0	0			
1	0	1	0	0	1	母死亡:1	1	0	0	0	0	0			
2	3	2	0	0	5	養育拒否:2 経済的困難:1 ネグレクト:1 母行方不明:1	2	2	0	1	0	3	家庭引き取り:2 里親委託:1		
3	2	1	1	0	4	養育拒否:1 母精神疾患:1 虐待疑い:1 ネグレクト:1	3	0	1	5	1	7	家庭引き取り:3 措置変更:4		
4月～3月 入所者合計							29	4月～3月 退所者合計							32



C: 一時保護委託の状況

	4月	5月	6月	7月	8月	9月	10月	11月	12月	1月	2月	3月	合計
延べ人数	2	3	3	2	1	3	3	2	2	1	4	2	28
延べ日数	60	88	56	54	31	72	75	40	12	31	39	40	598
児童相談所	越谷・川越	越谷・川越 所沢	川越・所沢 さいたま市	所沢 さいたま市	さいたま市	中央 さいたま市	中央 さいたま市	中央 さいたま市	中央 熊谷	熊谷	熊谷・南 中央・所沢	中央 所沢	
理由	虐待疑い 母精神疾患	虐待疑い 母精神疾患	虐待疑い ネグレクト 母精神疾患	虐待疑い ネグレクト	ネグレクト	ネグレクト 父母精神疾患	ネグレクト 父母精神疾患	ネグレクト 母精神疾患	母精神疾患 ネグレクト	ネグレクト	ネグレクト 精神疾患 虐待疑い	虐待疑い 精神疾患	

4 職員研修状況

A: 内部研修

内容	回数	参加人数
新任研修	6	59
ビデオ研修・学習会	10	319
医務研修	1	45
感染症研修	3	113

内容	回数	参加人数
事例検討会	3	113
QC指導・研修	14	41
キリスト教研修	52	341

(2014年4月1日～2015年3月31日)

B: 外部研修

内容	月日	参加者	研修名	主催
新任職員研修	5/9	3名	平成26年度東社協乳児部会新任職員研修会	東京都社会福祉協議会
職員研修	5/13	4名	2014年度埼玉県福祉施設士会研修会	埼玉県福祉施設士会
職員研修	5/15	4名	平成26年度第1回保育研究会	埼玉県乳児院連絡協議会
職員研修	5/16、19	1名	平成26年度管理者研修	埼玉県社会福祉協議会
ボランティア	5/21～23	2名	東日本大震災支援ボランティア	愛の泉
職員研修	5/27、30	1名	平成26年度チームリーダー研修	埼玉県社会福祉協議会
研修視察	5/27～28	3名	研修視察	愛泉乳児園
職員研修	6/2、3	1名	平成26年度チームリーダー研修	埼玉県社会福祉協議会
職員研修	6/3	1名	平成26年度MY TREEペアレンツプログラム事業説明会	南児童相談所
職員研修	6/12～13	4名	第49回関東ブロック乳児院研究協議会	関東ブロック乳児院協議会
職員研修	6/16～17	1名	平成26年度保育所保健・衛生専門研修会	全国社会福祉協議会
新任職員研修	6/19	4名	新任研修会	埼玉県乳児院連絡協議会
職員研修	6/19	3名	児童虐待防止に向けたセミナー・専門職向け	資生堂社会福祉事業団
QC研修	6/23～25	2名	第19回『福祉QC』入門講座	日本福祉施設士会
感染症研修	6/25	1名	平成26年度感染症基礎研修	埼玉県社会福祉協議会
ボランティア	6/26～29	1名	東日本大震災支援ボランティア	愛の泉
職員研修	7/2	1名	平成26年度BCP(事業継続計画)研修	埼玉県社会福祉協議会
里親研修	7/6	1名	第2回養育向上セミナー	恩賜財団母子愛育会
職員研修	7/7、10	1名	平成26年度中堅職員研修	埼玉県社会福祉協議会
栄養研修	7/8	1名	東社協乳児部会栄養研修会(第1回)	東京都社会福祉協議会
職員研修	7/8、18	1名	平成26年度中堅職員研修	埼玉県社会福祉協議会
家庭支援研修	7/14	4名	第1回家庭支援専門相談員研究会・心理担当職員研究会(個別対応含)	埼玉県乳児院連絡協議会
職員研修	7/16～18	4名	第58回全国乳児院研修会	全国乳児福祉協議会
病後児研修	7/20	1名	第24回全国病児保育研究大会	全国病児保育協議会
職員研修	7/24	1名	平成26年度BCP(事業継続計画)研修	埼玉県社会福祉協議会
職員研修	7/24、31	1名	平成26年度初任者研修会	埼玉県社会福祉協議会
職員研修	7/28～30	2名	第36回全国福祉施設セミナー	日本福祉施設士会
職員研修	8/6、8	1名	平成26年度初任者研修会	埼玉県社会福祉協議会
職員研修	8/7	5名	院内研修会	富士見乳児院
職員研修	8/18、21	1名	平成26年度初任者研修会	埼玉県社会福祉協議会
ハンドベル研修	8/23、24	2名	第38回ハンドベル夏期講習会	日本ハンドベル連盟
職員研修	9/1～3	1名	第26回子育てワークショップ	日本キリスト教児童福祉連盟
職員研修	9/2	1名	事務研究会	埼玉県乳児院連絡協議会
職員研修	9/4、5	1名	第2回子育てワークショップフォローアップセミナー	日本キリスト教児童福祉連盟
職員研修	9/8～9	1名	平成26年度基幹的職員養成研修	埼玉県児童福祉施設協議会
職員研修	9/17	2名	『社会保険について』講習会	熊谷社会保険委員会加須支部
職員研修	9/18	4名	事例検討会	いわつき乳児院
感染症研修	9/19	1名	平成26年度感染症専門研修	埼玉県社会福祉協議会
職員研修	9/19	1名	児童虐待防止に向けたセミナー	愛泉子ども家庭センター
職員研修	10/1	3名	2014年度埼玉県福祉施設士会研修会	埼玉県福祉施設士会
職員研修	10/3、10、17	1名	平成26年度社会福祉援助技術研修	埼玉県社会福祉協議会
職員研修	10/9～10	2名	第64回全国乳児院協議会	全国乳児福祉協議会
防災研修	10/20	5名	合同防犯・防災訓練	埼玉県乳児院連絡協議会
研修視察	10/22～24	1名	平成26年度松下福祉基金民間社会福祉施設職員国内施設研修事業	埼玉県社会福祉協議会
職員研修	10/23～24	3名	第27回関東甲信越静ブロックセミナー	日本福祉施設士会
ボランティア	10/29～31	1名	東日本大震災支援ボランティア	愛の泉
保育研修	11/7	1名	子ども・子育て全国フォーラム	全国社会福祉協議会
職員研修	11/9	2名	第12回子どもの虐待死を悔み命を講える市民集会&ハンド	関東ブロック乳児院協議会
職員研修	11/10	1名	コモンセンスペアレンティング(CSP)講演会	中央児童相談所
職員研修	11/11	1名	平成26年度スーパービジョン基礎研修	埼玉県社会福祉協議会
職員研修	11/13～14	3名	平成26年度第32回関東ブロック乳児院協議会研修会	関東ブロック乳児院協議会
キリスト教研修	11/15	2名	クリスマス講習会	AVACO
研修視察	11/18～24	1名	平成26年度松下福祉基金民間社会福祉施設永年勤続職員海外派遣研修	埼玉県社会福祉協議会
QC研修	11/18～19	3名	第25回『福祉QC』全国発表大会	日本福祉施設士会
保育研修	11/19	1名	平成26年度東社協乳児部会乳児院研修会	東京都社会福祉協議会
栄養研修	11/25	1名	児童福祉施設における食事・食育研修会	加須保健所
研修視察	11/26～28	1名	平成26年度松下福祉基金民間社会福祉施設職員国内施設研修事業	埼玉県社会福祉協議会
職員研修	11/27～28	1名	第3回乳児院上級職員セミナー	全国乳児福祉協議会
職員研修	11/28	1名	平成26年度危機管理に関する研修～リスクマネジメント～	埼玉県社会福祉協議会
栄養研修	11/28	1名	給食実務研修会	埼玉県乳児院連絡協議会
職員研修	12/1	2名	事例検討会	いわつき乳児院
施設長研修	12/4～5	1名	平成26年度第2回社会的養護を担う児童福祉施設長研修会	全国社会福祉協議会
職員研修	12/15	1名	平成26年度子育て支援に関する研修	埼玉県社会福祉協議会
職員研修	12/22	1名	平成26年度プレゼンテーション研修	埼玉県社会福祉協議会
職員研修	1/19・23	1名	平成26年度新任職員フォローアップ研修	埼玉県社会福祉協議会

職員研修	1/20.21	1名	平成26年度中堅職員フォローアップ研修	埼玉県社会福祉協議会
職員研修	1/22	1名	講習会『今日からできる健康づくり』	熊谷社会保険委員会加須支部
職員研修	1/26・30	1名	平成26年度新任職員フォローアップ研修	埼玉県社会福祉協議会
職員研修	2/2	3名	今後の社会福祉法人のあり方・使命を考える研修会	埼玉県福祉施設士会
職員研修	2/3～6	1名	平成26年度乳児院職員指導者研修	子どもの虹情報研修センター
職員研修	2/4	1名	ホームスタートかぞ報告会	ホームスタートかぞ
職員研修	2/6	1名	平成26年度基幹的職員フォローアップ研修	埼玉県社会福祉協議会
職員研修	2/9.10	1名	平成26年度中堅職員フォローアップ研修	埼玉県社会福祉協議会
職員研修	2/12.13	1名	平成26年度ファミリーソーシャルワーク研修	全国乳児福祉協議会
職員研修	2/12	2名	事例検討会	いわつき乳児院
職員研修	2/13	1名	東社協乳児部会 栄養研修会(第3回)	東京都社会福祉協議会
職員研修	2/16.17	1名	平成26年度新任職員フォローアップ研修	埼玉県社会福祉協議会
職員研修	2/16	5名	埼玉県乳児施設実務研修会・第3回保育研究会	埼玉県社会福祉協議会
心理研修	2/17～19	1名	平成26年度児童福祉施設心理担当職員合同研修	子どもの虹情報研修センター
職員研修	2/18	1名	所内職員向け研修	埼玉県熊谷児童相談所
職員研修	2/19	2名	権利擁護研修	富士見乳児院
職員研修	3/9	2名	権利擁護研修	富士見乳児院

(2014年4月1日～2015年3月31日)

5 ヒヤリ・ハットに関すること

転倒・転落未遂	誤飲・異食未遂	外傷	暴力	噛みつき	薬	その他	合計
553	16	870	77	248	37	99	1,900

2014年4月1日～2015年3月31日

6 事故に関すること

利用者関係				職員関係				合計
入院	通院	処置	異常なし	人身事故	車輛物損事故	労災	その他	件数
0	8	1	5	0	0	2	0	16

※該当項目に件数を記入すること。※件数は、事故報告書に基づいた件数とする。

(2014年4月1日～2015年3月31日)

7 苦情・要望に関すること

利用者からの苦情・要望				保護者・家族からの苦情・要望				合計
運営面	サービス面	その他	対処済み件数	運営面	サービス面	その他	対処済み件数	
0	0	0	0	0	4	0	4	
関係機関からの苦情・要望				地域からの苦情・要望				合計
運営面	サービス面	その他	対処済み件数	運営面	サービス面	その他	対処済み件数	
0	0	0	0	0	0	2	2	
								6

※該当項目に件数を記入すること。()内は対処済み件数を記入する。

(2014年4月1日～2015年3月31日)

8 地域支援に関すること

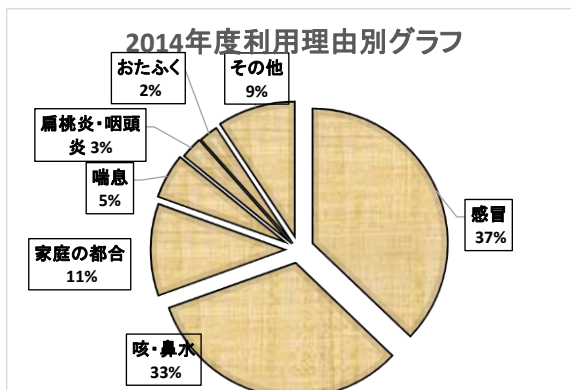
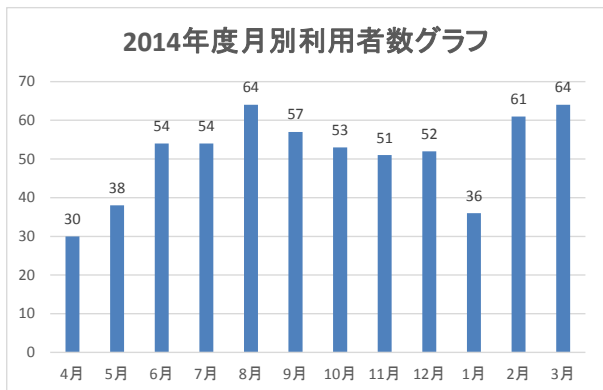
A: ショートステイ事業利用状況

	4月	5月	6月	7月	8月	9月	10月	11月	12月	1月	2月	3月	合計
延べ人数							1						1
延べ日数							2						2
理由							母疾病						
市町村							久喜市						

※契約市町村: 加須市・熊谷市・さいたま市・深谷市・吉川市

B: ティーベアハウスの利用状況(乳幼児健康支援一時預かり事業)

	4月	5月	6月	7月	8月	9月	10月	11月	12月	1月	2月	3月	合計
利用人数 (延べ)	30	38	54	54	64	57	53	51	52	36	61	64	614
	感冒	喘息	咳・鼻水	発熱・下痢 嘔吐	水痘	胃腸炎	インフルエンザ	おたふく	気管支炎	扁桃炎・咽頭炎	家庭の都合	その他	合計
利用理由	228	33	199	8	4	1	3	14	9	16	67	32	614



C: ひよこ教室の利用状況

	4月	5月	6月	7月	8月	9月	10月	11月	12月	1月	2月	3月	合計
子ども	15	28	35	43	25	30	0	26	22	27	23	17	291
母親	13	15	29	30	17	25	0	22	19	23	20	15	228
合計	28	43	64	73	42	55	0	48	41	50	43	32	519