

2014年度
愛泉学童クラブ
施設事業概況報告

1. 定例活動について

A 学校休業日等の生活日課

登室	～9:00	休憩	13:00～14:00
自由遊び	9:00～9:30	グループ活動	14:00～15:30
掃除	9:30～10:00	おやつ	15:30～16:15
宿題	10:00～11:00	自由遊び	16:15～
給食	11:15～12:30	降室	19:00

B 毎月の定例事項

行事	日程	内容	時間
誕生日会	第3木曜日	誕生月児童を祝い、ふれあいゲームなどで楽しむ	16:00～18:00
讃美集会	第2・第4火曜	伝道師を招き、聖話・讃美の時を持つ	19:15～17:00
手作りおやつ	月4回	手作りのおやつを子どもたちに提供する(夏期は衛生上休止)	16:00～17:00
色えんぴつ	第2金曜日	申込参加の保護者と毎回テーマを持ち語り合う機会を持つ	18:00～19:00
ひだまり	第4金曜日	自由参加の保護者とお茶やお菓子を食べながらコミュニケーションを持つ	18:00～19:00

C 定例会議

項目	日程	内容	時間
幼稚園会議	毎木曜日	幼稚園との連携を図るため報告等を行う	18:10～19:00
学童会議	第1・第3木曜	保育を円滑に行うためケース検討や行事の打合せ等を行う	9:00～12:00

2. 職員状況

A 職員の配置状況

2015年3月31日現在

No.	職名	氏名	備考	No.	職名	氏名	備考
1	理事長			5	P指導員		
2	主任保育士			6	P保育士		
3	保育士			7	P指導員		
4	P保育士			8	P指導員		

3. 職員研修

A 愛の泉内部研修(2014年4月～2015年3月)

項目	回数	参加人数
キリスト教	4	8
カウンセリング	11	20

4. 利用者の状況

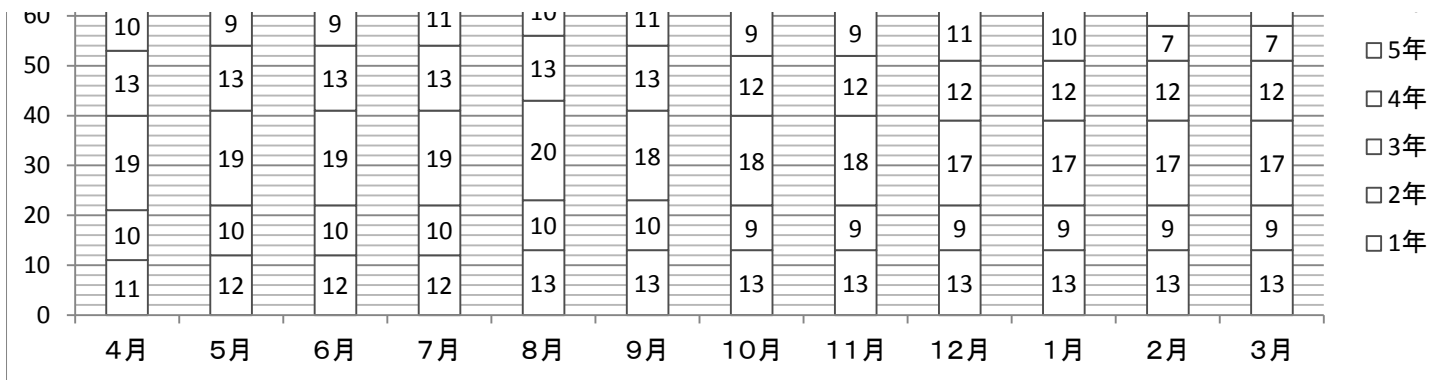
A 利用児童状況

2015年3月31日現在

月	1年	2年	3年	4年	5年	6年	合計	入所	退所	一時保育
4月	23	13	9	14	11	7	77	23	0	0
5月	23	13	9	14	11	6	76	0	1	0
6月	23	13	9	15	11	6	77	1	0	0
7月	23	13	9	15	11	7	78	1	0	0
8月	23	14	9	15	11	6	78	1	1	0
9月	23	13	9	16	11	6	78	2	2	0
10月	23	13	9	16	11	6	78	0	0	0
11月	23	13	9	15	11	5	76	0	2	0
12月	24	14	9	15	11	5	78	2	0	0
1月	23	13	9	15	11	5	76	0	2	0
2月	23	13	9	15	11	5	76	0	0	0
3月	23	13	9	16	11	5	77	1	7	0
合計	277	158	108	181	132	69	925	31	15	0

2014年度学年別利用児童数推





B 年度途中入退所理由(4月入所児及び3月退所児を除く)

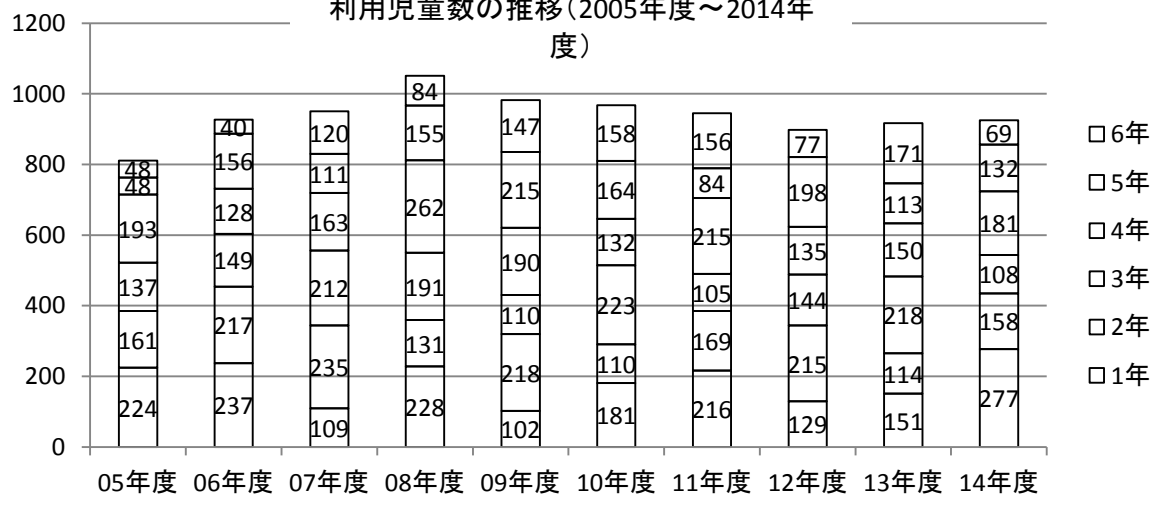
(入所) (退所) 2015年3月31日現在

入所理由	人数	退所理由	人数
両親就労	8	家庭保育可能	8
母子家庭・母就労		保育料納入困難	
父子家庭・父就労		中学受験	
祖母入院		引越し	
合計	8	合計	8

C 利用児童数の経年推移 各学年の児童数は当該年度の延利用児童数

	1年	2年	3年	4年	5年	6年	合計	月平均
05年度	224	161	137	193	48	48	811	67.58
06年度	237	217	149	128	156	40	927	77.25
07年度	109	235	212	163	111	120	950	79.17
08年度	228	131	191	262	155	84	1051	87.58
09年度	102	218	110	190	215	147	982	81.83
10年度	181	110	223	132	164	158	968	80.67
11年度	216	169	105	215	84	156	945	78.75
12年度	129	215	144	135	198	77	898	74.83
13年度	151	114	218	150	113	171	917	76.42
14年度	277	158	108	181	132	69	925	77.08

利用児童数の推移(2005年度～2014年度)



5. ヒヤリ・ハットに関すること(2014年4月～2015年3月)

子ども同士の衝突	けんか	転倒	鋏、鉛筆等をさす	机を落とす、指を挟む等	石蹴り、石遊び等	合計
128	29	40	6	25	3	231

6. 事故に関すること(2014年4月～2015年3月)

